

LEIPZIG  
REGION



BURGEN | SEEN | HEIDE | CITY

# *Vielseitige* **REGION LEIPZIG**

## **GEWINNSPIEL**

**Kurzurlaub sichern!**

Mehr Infos auf  
der Rückseite

### WASSER

## Wasserregion Leipzig

Urlaubsglück für  
alle Wasserratten

Seite 6-9

### KULTUR

## Kultur pur erleben

Vom Mittelalter über den Barock  
bis in die Moderne

Seite 10-13

### AKTIV

## Idyllische Natur

Klettern, Radeln & Pilgern  
in üppiger Natur

Seite 14-15

## LIEBLINGSTIPPS UNSERER REISEEXPERTEN

### LEIPZIG IST SINNLICH



Süß und köstlich, die Leipziger Lerche. Unbedingt probieren!

## So schmeckt Leipzig

Das bekannteste Gebäck der Stadt, die „Leipziger Lerche“, probiert man zum Beispiel im Café Kandler oder im Café Kleiner. In „Auerbachs Keller“ speist schon Goethe. Klassisch-sächsische Küche bestimmt die Speisekarte des berühmtesten Restaurants der Stadt. „Gose“ ist DIE Leipziger Bierspezialität. Genießen kann man sie frisch gebraut z. B. in der ehemaligen Schalterhalle des Bayerischen Bahnhofs oder in der Gosenschenke. „Ohne Bedenken“.

Noch mehr kulinarische Tipps unter [www.leipzig.travel](http://www.leipzig.travel)

### REISEANGEBOT



Ganz nah dran an den großen Persönlichkeiten Leipzigs

## Leipzig zum Kennenlernen

### LEISTUNGEN

- 3 Übernachtungen inklusive Frühstück
- Stadtführung & Stadtrundfahrt
- Eintritt Völkerschlachtdenkmal
- 1 Leipzig-Reiseführer von MERIAN scout

ab 215 € p.P. im DZ / EZ-Zuschlag ab 42,50 €

### Infos & Buchung

T: 0 341 / 710 42 75  
incoming@itm-leipzig.de  
leipzig.travel/reiseangebote

# LEIPZIG

ANZEIGE  
LEIPZIG REGION



Beeindruckendes Industriedenkmal im Szeneviertel Plagwitz – die ehemaligen Buntgarwerke am Karl-Heine-Kanal

### ERFRISCHEND ANDERS

## Leipzig – Unterwegs in Stadt und Region

Vielseitige, lebendige City  
und ein überraschend facettenreiches Umland –  
Ihre Reise beginnt hier

mischsten Quartiere im Westen der Stadt. Herzstück des einstigen Industriegeländes ist die Karl-Heine-Straße mit vielen ausgefallenen Läden und Manufakturen. Charmante Cafés machen das Verweilen zum Vergnügen. Ein Mekka für Kunstinteressierte ist das Gelände der ehemaligen Baumwollspinnerei. Hier leben und arbeiten über 100 Künstlerinnen und Künstler, darunter Neo Rauch und Michael Triegel. Mehrmals jährlich öffnen sich Ateliers und Galerien ihre Türen – der Herbststrundgang 2023 findet am Wochenende 2./3. September statt. In der City laden das imposante Museum der Bildenden Künste, die Museen im Grassi und viele weitere Häuser zum Schauen und Verweilen ein. Übrigens: In den



Baumwollspinnerei: Viel Liebe zur Kunst in über 100 Ateliers und Galerien

städtischen Museen ist der Eintritt für Kinder bis 18 Jahre frei! Natürlich nicht fehlen darf ein Abstecher zum Völkerschlachtdenkmal, das sich bequem mit der Straßenbahnlinie 15 erreichen lässt und einen großartigen Blick auf die Stadt offeriert.

### WENN MUSIK DEN TON ANGIBT

Der Thomanerchor, das Gewandhausorchester und die Oper Leipzig sind unbestritten das musikalische Herz der Stadt. Neugierige, die tagsüber entlang der „Leipziger Notenspur“ noch Mendelssohn, Schumann und Bach nachspürten, feiern abends auf einem der zahllosen Festivals und Konzerten oder in angesagten Clubs. Hört sich

ANZEIGE  
LEIPZIG REGION

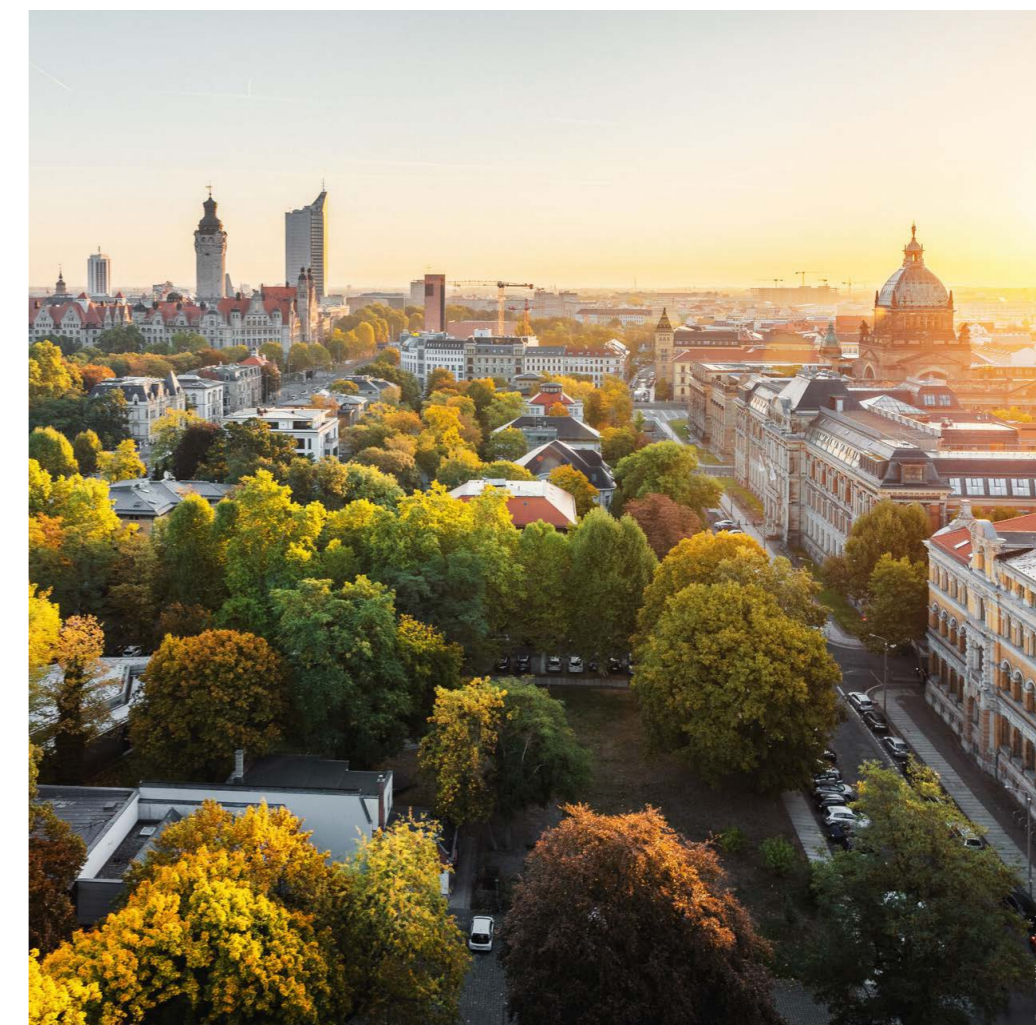
an wie ein Schlaraffenland für Musikliebhaber? Ist es auch.

### TIERISCH GUT

Lange Nasen, langer Hals, lang erwartet: Tierischen Nachwuchs gibt's im Zoo Leipzig aktuell bei Elefanten und Giraffen. Niara, das Giraffenmädchen, kam im Februar diesen Jahres zur Welt. Außerdem sind gleich zwei Elefantjungtiere zu sehen: Bullenkalb Aki-to wurde Ende September 2022 geboren, Elefantmädchen Bao Ngoc gehört seit letztem Dezember zur Herde. Einfach elefantastisch! Zum Austoben für Menschenkinder ist der Spielplatz in der ehemaligen Bärenburg ideal – und bietet auch Wasserspiele zur Erfrischung und Abkühlung!

### KLEIN-VENEDIG? JA!

Wer nach Shopping, Kunst und Kultur Erholung sucht, hat es leicht in Leipzig. Mitten in der City locken zahlreiche grüne Oasen. Der Johanna- und der Clara-Zetkin-Park lassen Stadtzentrum und urwüchsigen Auwald fast nahtlos ineinander übergehen. Aber auch ganz viel Wasser bestimmt das Stadtbild: Leipzigs liebevoller Beinamen „Klein-Venedig“ kommt nicht von ungefähr. Über 300 km Wasser – am bekanntesten ist wohl die Pleiße, größer aber ist die Weiße Elster – durchziehen die Metropole, fast 500 Brücken helfen beim Queren. Im direkten Umland locken mehr als 20 Seen. Abschalten lässt sich trefflich auf einer geführten Boottour oder natürlich beim Selberpaddeln. Und wer will, kann sich sogar auf einer original venezianischen Gondel durch die Kanäle bewegen. Leipzig – erfrischend anders eben.



Leipzig überrascht mit viel Wasser und Grün in der ganzen Stadt. Ein Dorado für Entdecker und Müßiggänger

### RUNDUM VERWÖHNT

## Wohlfühl-Freiraum für Familien

Mit den Kindern flexibel und dennoch komfortabel urlauben – und das mitten in Leipzig? Die Familiensuiten des Suite Hotel Leipzig vereinen genau dies.

Einerseits mit Ferienwohnungscharakter mit eigener Küche für die unabhängige Versorgung, die sich nach Ihren Bedürfnissen und nicht nach Restruantzeiten richtet, mit geräumigen Zimmern mit Platz für kreative Spielideen und mit großen Betten, in denen

nach Herzenslust zusammen gekuschelt werden kann. Sowie andererseits mit der Wohlfühlatmosphäre des 4-Sterne-Hotels, das über eine sehr gute Verkehrsanbindung und bequeme Einkaufsmöglichkeiten verfügt. Das Besondere: Kinder bis 12 Jahre kommen kostenlos im Suite Hotel unter. Und damit Sie sich wirklich rundum wohlfühlen, können Sie Tickets für Ausflüge in der City sogar schon im Hotel kaufen! Für Freunde von Leipziger Zoo, Fuß-

# LEIPZIG

## LEIPZIG HIER KÖNNEN SIE WAS ERLEBEN

**1 Wave-Gotik-Treffen**  
26. – 29. Mai  
DER Treffpunkt für die internationale Gothic-Szene.  
[wave-gotik-treffen.de](http://wave-gotik-treffen.de)

**2 Leipziger Stadtfest**  
1. – 4. Juni  
Live-Programm und Musik auf mehreren Bühnen, regionale Spezialitäten und ein buntes Abenteuerland für die kleinsten Leipzig-Fans.  
[leipzigerstadtfest.de](http://leipzigerstadtfest.de)

**3 Bachfest**  
8. – 18. Juni  
Konzerte, Workshops, Vorträge, Führungen und besondere Angebote für Kinder. Bei der „Bach Stage“ (10.+11.6.) auf dem Markt gilt „Eintritt frei“.  
[bachfestleipzig.de](http://bachfestleipzig.de)

**4 Klassik airleben im Rosental**  
30. Juni + 1. Juli  
Picknickatmosphäre mit dem Gewandhausorchester. Eintritt frei.  
[gewandhausorchester.de](http://gewandhausorchester.de)

**5 Leipziger Markt-Musik**  
4. – 13. August  
Klassik, Jazz, Swing, Rock, Pop - Unterhaltung für die ganze Familie. Eintritt frei.  
[leipziger-markt-musik.de](http://leipziger-markt-musik.de)

### Touristinformation

**Leipzig**  
Katharinenstraße 8  
04109 Leipzig  
Telefon 0 341 / 710 42 60  
[info@itm-leipzig.de](mailto:info@itm-leipzig.de)  
[www.leipzig.travel](http://www.leipzig.travel)



Ferienwohnungen mit Hotellair (nicht nur) für Familien versprechen eine entspannte Auszeit in Leipzig



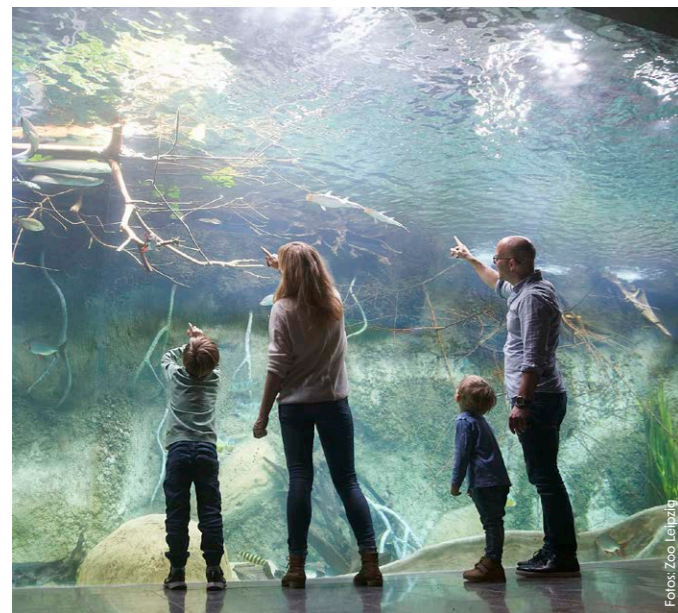
### Suite Hotel Leipzig

Permoserstr. 50  
04328 Leipzig  
[info@suitehotel-leipzig.de](mailto:info@suitehotel-leipzig.de)  
[suitehotel-leipzig.de](http://suitehotel-leipzig.de)

ball oder Kabarett bietet das Suite Hotel übrigens besondere Arrangements an – hier sparen Sie gegenüber einer Einzelbuchung und erleben eine kurze Auszeit vom Alltag.

### Family-Suite

Mit voll ausgestatteter Küche, separatem Wohn- & Schlafraum, Wohnfläche bis 45m<sup>2</sup>  
2 Erwachsene + 2 Kinder  
ab 119 € pro Nacht



Gigantisch und nah: Hier taucht man ein in Unterwasserwelten

## ZOO LEIPZIG

## Der Natur auf der Spur

Im Zoo Leipzig begibt man sich auf Weltreise in sechs Erlebniswelten – 365 Tage im Jahr

**B**adende Elefanten, schwimmende Tiger, galoppierende Zebros und kletternde Totenkopffaffen: Als einer der modernsten Tiergärten der Welt verwirklicht der Zoo Leipzig in sechs spektakulären Erlebniswelten das Konzept Zoo der Zukunft. Die Besucher werden 365 Tage im Jahr auf eine Safari durch die Tierwelt mitgenommen. Eines der Highlights ist die Tropenerlebniswelt Gondwanaland, die in einen faszinierenden Regenwald mit mehr als 500 Pflanzenarten und fast 170 exotischen Tieren entführt. Bei subtropischen 26 Grad kann der Dschungel per Bootsfahrt auf dem Urwaldfluss Gamanil, aus den Wipfeln der Bäume und ebenerdig auf verschlungenen Pfaden erkundet werden.

In zahlreichen modernen Gehegen wie dem Leoparden-Tal, der Kiwara-Savanne und der weitläufigen Menschenaffenanlage Pongoland können Zoobesucher die Tiere in naturnah gestalteter Umgebung beobachten. Der Zoospaziergang wird zum sinnlichen Naturerlebnis mit barrierefreien Einblicken in die Gehege. In der historischen Bärenburg können heute Kinder auf einem großen Abenteuer-



Eine Freude für Herz und Auge: der tierische Nachwuchs im Zoo Leipzig

mals gezeigter Quallen-Kreisel und eine Besucher-Kuppel im Nemo-Becken lassen die Unterwasserwelten zu einem unvergesslichen Erlebnis für Jung und Alt werden.

## JUNGTIERE ENTDECKEN

Im Elefantentempel Ganesha Mandir sorgen die Jungtiere Akito und Bao Ngoc für frischen Wind. Neugierig und verspielt erkunden sie gemeinsam den Elefantentempel und das Außengelände. In der Tropenerlebniswelt Gondwanaland können Besucher mit etwas Glück Faultiermama Elfriede mit ihrem Nachwuchs am Dach der Halle beobachten und auf der Kiwara-Savanne zieht der erste Giraffennachwuchs seit acht Jahren alle Blicke auf sich. Begeben Sie sich auf eine unvergessliche Reise durch sechs aufregende Erlebniswelten – von Asien bis Südamerika. Und das mitten in Deutschland.

Zoo Leipzig  
T: 0 341 / 59 33-385  
zoo-leipzig.de



spielplatz toben und auf spannende Entdeckungsreise gehen.

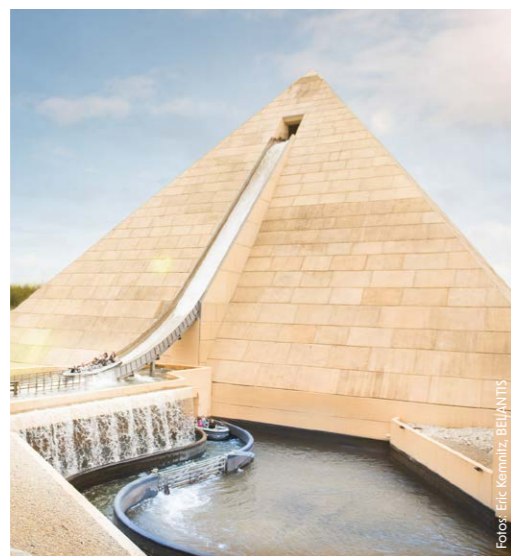
## BUNTE UNTERWASSERWELT

Das modernisierte Aquarium lädt alle Zoobesucher zu einem Rundgang durch die Farben des Wassers ein. Absolutes Highlight ist das 120.000 Liter große Panoramabecken, das einen überfluteten südamerikanischen Tropenwald abbildet. Ein in Leipzig erst-

**D**er Name ist Programm: Das Abenteuerreich führt seine Gäste einmal um die ganze Welt. Genauer gesagt, durch acht zauberhafte thematische Welten. Von göttlich zu königlich und gräflich über ritterlich bis hin zu ägyptisch und uramerikanisch. Den Anfang macht das parkeigene Schloss, in dem es standesgemäß etwas ruhiger zugeht – aber nicht weniger lustig, denn hier finden vor allem die kleineren Besucher altersentsprechende Fahrgeschäfte wie unterschiedliche Karusselle und eine Parkbahn.

## ACHTERBAHNEN SATT

Rasanter wird es im Tal der Pharaonen bei der erfrischenden Wildwassertour „Fluch des Pharaos“ durch die größte Pyramide Europas und bei einer Fahrt mit der „Cobra des Amun Ra“, einer wilden Berg- und Tal-Achterbahnfahrt über waghalsige Serpentinaugen. Doch damit nicht genug: Auch im Land der Grafen, auf der Insel der Ritter sowie im Reich der Sonnentempel gibt es verschiedene Achterbahnen für jede Altersstufe zu entdecken. Aber auch allerlei Angebote in der Höhe wie Schwungpendel,



Ein ganzes Abenteuerreich im Leipziger Neuseenland: Im Freizeitpark BELANTIS warten Spaß und Bauchkribbeln



## ACTION IM FREIZEITPARK

## Ab ins Abenteuerreich!

Mit acht Themenwelten und zahlreichen Attraktionen lädt BELANTIS zu einem einzigartigen Abenteuer ein

Höhenflurgturm und Panoramaturm sowie auf festem Boden wie Labyrinth und zahlreiche thematische Spielplätze warten darauf, von Groß und Klein ent-

deckt zu werden. Bei BELANTIS gibt es für jeden Geschmack die passenden Attraktionen, von ruhig für Entdecker über moderat für Abenteuerer bis hin zu action-

reich für ganz Mutige. Jede Attraktion enthält Empfehlungen zu Intensität, Alter und Größe, sodass jedes Familienmitglied voll auf seine Kosten kommt.

## TALENTE GESUCHT

Auch die Mitmach-Shows sind ein Highlight unter den Gästen: Kinder werden Teil der Aufführung und können ihr Können auf der Bühne zeigen. Wenn Captain Black den Schatz der Black Pirate hebt, das Maskottchen Bud del zur Audienz einlädt, plötzlich wilde Rhythmen erklingen und das Tanzbein zuckt oder es heißt „Wer will heut ein Ritter sein?“, ist man mittendrin, statt nur dabei. Neue Events wie die „Street-Dance-Fiesta“- oder das Mini-Musical nach Erich Kästners „Die Konferenz der Tiere“ machen Musik und ordentlich gute Laune. Das ist spannend, witzig und mitreißend!

Wer nach dieser aufregenden Expedition hungrig ist, wird in den zahlreichen Restaurants und Imbissen im Abenteuerreich mit allen Leckereien bestens versorgt.

BELANTIS – das Abenteuerreich  
T: 0 341 / 91 03-3333  
belantis.de



## KULTUR IN CITY &amp; SEE

## Varietékunst und Ausflugsziel

Das Krystallpalast Varieté Leipzig steht für exzellente Unterhaltung und für die VINETA auf dem Störmthaler See



Foto: Tom Schulze, Krystallpalast Varieté



Foto: Sandrine Dornhauer, Krystallpalast Varieté



Foto: Tom Schulze, Krystallpalast Varieté

**D**as Krystallpalast Varieté Leipzig zeigt als einziges ganzjährig spielendes Varieté-Theater in Ostdeutschland in mehrmonatigen Eigenproduktionen ein modernes Konzeptvariété mit klarer Handschrift. Die Ensembles werden für jede Produktion eigens aus hochkarätigen, oft preisgekrönten Artisten, Musikern, Tänzern und modernen Komikern zusammengestellt.

Das privatwirtschaftlich betriebene Varieté-Theater mit zeitgemäßer Gastronomie hat eine große Vergangenheit: Sein Vorgänger, der historische Krystallpalast in der Leipziger Wintergartenstraße, war bis zu seiner Zerstörung 1943 eines der größten Unterhaltungstheater Deutschlands, hier traten von Josephine Baker bis Clown Grock alle bekannten Stars auf. Nach historischem Vorbild ist das Krystallpalast Varieté Leipzig wieder aufgestanden und spielt schon lange in einer Liga mit den internationalen Varietés und ihrem zeitgenössischen Trend zum Cirque Nouveau.

## BACKSTAGE STORIES – HINTER DEN KULISSEN

Sie wollten schon immer mal einen Blick hinter die Glitzerfassaden werfen? Dorthin, wo die Magie entsteht und die Traumhandwerker im Schatten der Kulissen an ihren Illusionen arbeiten? An diesem Abend im Varieté ist dies erlaubt und darf das Publikum in den „Backstage Stories“ einen Blick in die Welt auf der anderen Seite werfen und die tollen Künstlerinnen und Künstler in ihrer Privatsphäre kennenlernen – sofern es eine solche hinter der Bühne überhaupt gibt. Aufregende Geschichten gibt es jedenfalls genug, denn für Normalität ist im Varieté kein Platz. Hinter der Bühne entsteht eine andere Scheinwelt: Schill und locker, aufregend intim, hinreißend komisch... Noch bis zum 24. Juni ist es möglich, diese einmaligen Einblicke zu erhaschen.

Die darauffolgende Newcomershow ist besonders empfehlenswert für leidenschaftliche Variété-Besucher: Vom 29. Juni bis 2. Juli wird das Internationale Variété-Festival ausgetragen, bei dem die besten Nachwuchskünstler aus der ganzen Welt ausgewählt werden.

## RUND UM DIE VINETA AUF DEM STÖRMTHALER SEE

Wer nach Kultur in der City auch Lust auf Kultur und aufregenden Wassersport im und am See hat, macht einen Abstecher zum Störmthaler See im südlichen

SHOWS IM  
KRYPSTALLPALAST VARIÉTÉ

BACKSTAGE STORIES –  
Hinter den Kulissen  
bis 24. Juni 2023

CRAZY COMEDY –  
Variété ohne Worte  
04. August –  
21. Oktober 2023

BESONDERE  
VINETA-HIGHLIGHTS EXKLUSIV FÜR SIE AUSGEWÄHLT

VINETA-Tour  
1 Std., 12 € p.P.,  
Kinder bis 6 Jahren  
kostenfrei

Bootsverleih  
Tretboot, Ruderboot,  
Kajak, Motorboot,  
Elektroboot  
ab 1 Std.,  
ab 12 €

Jetpack Flyboard  
2 Std., davon im Wasser:  
ca. 30 min, 169 € p.P.

eFoil  
1 Std., 139 € p.P.

Schlafstrandkorb  
60 € pro Nacht / 2 Pers.,  
optional Frühstück

Leipziger Neuseenland. Hier findet man ein umfangreiches Angebot für die Freizeitgestaltung rund um die VINETA, das höchste schwimmende Bauwerk auf einem deutschen See. Auf der Magdeburger Halbinsel befindet sich der Startpunkt aller Touren unterhalb des VINETA-Bistros im Alten Dispatcherturm – das perfekte Ausflugsziel für Spaziergänger, Radfahrer und Wanderer.

Die „schwimmende Kirche“, wie die VINETA im Volksmund auch genannt wird, bildet den perfekten Rahmen für Hochzeiten, Kulturveranstaltungen und exklusive Festlichkeiten. Bei einer einstündigen Tour kann die VINETA, begleitet von einem Gästeführer, besichtigt werden. Natürlich ist die Fahrt gespickt mit interessanten Informationen zur Geschichte und Zukunft der Region, denn die VINETA symbolisiert die verlorene Magdeburger Kirche und ist Mahmal für die Orte, die dem Espenhainer Braunkohle Tageabbau weichen mussten. Seit der Eröffnung 2011 zog es zahlreiche Touristen und Einheimische zu dieser einzigartigen Attraktion.

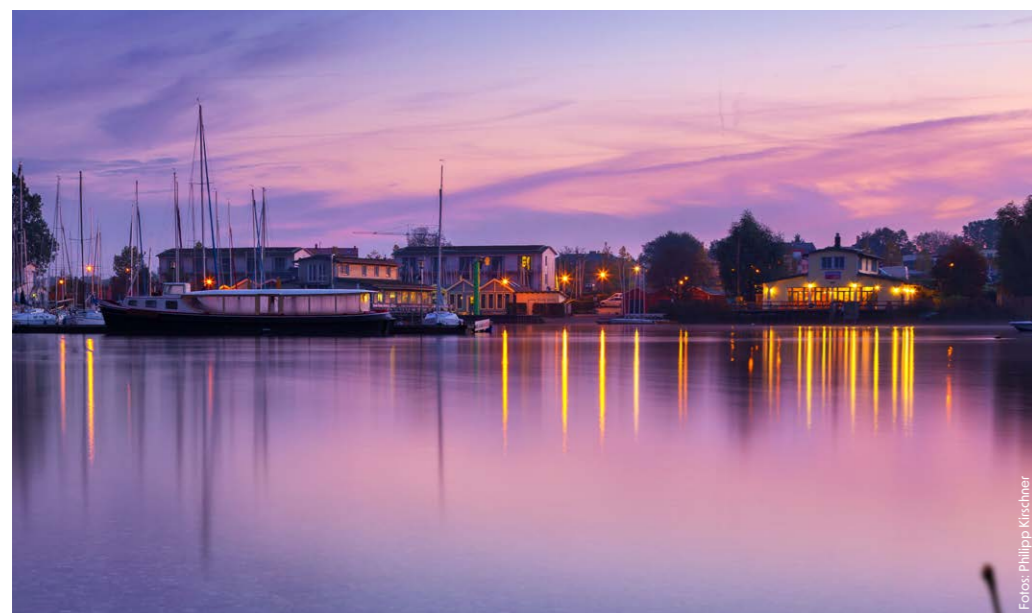
## VR-SEEN-RUNDFLUG

Vom Dach des Alten Dispatcherturms startet der knapp 30-minütige virtuelle Rundflug über den Störmthaler See – ein ganz neues Highlight. Begleitet von einem erfahrenen Guide, entdecken die Gäste einen Teil der interessanten Landschaft und das schwimmende Kunstobjekt VINETA. Aus einer Perspektive, die sonst nur Vögeln vorbehalten ist. Ermöglicht dank VR – Virtual Reality: Fliegen ohne zu fliegen – ganz ohne Qualm und Lärm.

Am VINETA-Anleger unterhalb des VINETA-Bistros warten abwechslungsreiche Freizeitangebote wie Bootsverleih und Stand-Up-Paddling, aber auch Flyboard, Jetski, der Jetpack VINETA-Fly oder das elektrische Surfboard eFoil auf abenteuerlustige Wasserjunkies, die sich trauen, einmal so richtig abzuhängen. Auch der eigene kleine Sandstrand soll nicht unerwähnt bleiben. Und weil der weithin sichtbare Alte Dispatcherturm zentrale Anlaufstelle ist, befindet sich hier ebenfalls der großzügige, teils überdachte Freisitz des VINETA-Bistros mit einer großen Auswahl an Getränken und frisch zubereiteten Speisen aus regionalen Produkten.

Krystallpalast Variété Leipzig  
T: 0 341 / 14 06 60  
krystallpalastvariete.de

VINETA auf dem Störmthaler See  
VINETA Bistro  
T: 0 341 / 14 06 62 90  
Buchung unter  
vlneta-stoermthal.de



Möglichkeiten für maritime Momente gibt es viele: Das Leipziger Neuseenland hat über 20 Seen

## WASSERREGION LEIPZIG

## Das Abenteuer beginnt in der Stadt

Eine pulsierende Metropole, grün, direkt am Wasser gelegen und von einer Geheimtipp-Region umgeben

und Weiße Elster macht das Wasserwandern in der Region Spaß. Das breite Flussbett eignet sich hervorragend für eine Schlauchboottour, die auf abwechslungsreichen Strecken nicht nur Erwachsenen, sondern auch Kindern eine riesige Freude bereitet.

Mehr als 20 größere Seen gibt es, sie geben dem Leipziger Neuseenland seinen Namen. Sie alle sind nach dem Ende des Braunkohleabbaus geflutet und als Erholungsraum für Mensch und Tier rekultiviert worden. Jeder See hat seine eigene Charakteristik entwickelt. Nur in einem Punkt ähneln sich die Badeseen: Die Wasserqualität ist hervorragend. Deshalb ist das Leipziger Neuseenland auch bei Wassersportlern sehr beliebt. Von Baden, Surfen und Tauchen über Wildwasserrafting und Segeln bis hin zu Wakeboarden – den sportlichen Herausforderungen auf dem Wasser sind fast keine Grenzen gesetzt.

Sie mögen es doch lieber etwas ruhiger? Dann ist eine gemütliche Schifffahrt auf den Seen sicher das Passende!

## Weitere Informationen

leipzig.travel/wasser  
leipzig.travel/wellness  
leipzig.travel/camping



Aufwachen im Grünen an einem von über 30 Campingplätzen

GEHEIMTIPPS  
AUS DER  
REGION

## 1 Spa &amp; Wellness

In vielen Orten in der Region kann man sich ausgiebig verwöhnen lassen, z. B. in den Thermal- und Moor-Kurorten Bad Lausick und Bad Dübau. Auf den Terrainkurwegen beider Städte hält man sich fit.

## 2 Camping

An zahlreichen Gewässern (aber nicht nur dort) lässt sich ein Schlafquartier auch prima mit dem Zelt oder Wohnmobil aufschlagen.



Pure Naturidylle &amp; Zuhausegefühl – aber von Langeweile keine Spur

## OASE DER ERHOLUNG

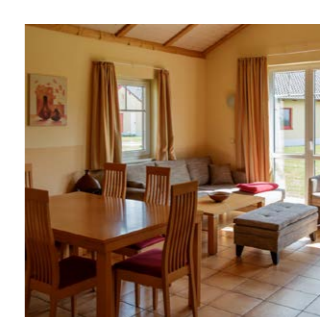
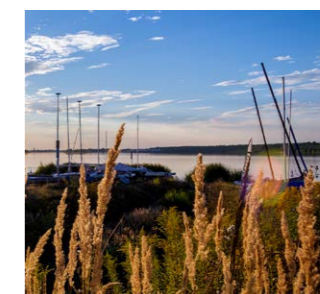
## Kleine Flucht in die große Weite

Beschaulich fügt sich der Seepark Auenhain in die Landschaft oberhalb des Markkleeberger Sees ein

Mit seiner unmittelbaren Nähe zu Kanupark Markkleeberg, Kletterpark und Adventure-Golf, Abenteuerreich BELANTIS sowie natürlich zur Innenstadt Leipzigs ist der Ferienpark mit seinen 32 Ferienhäusern, 12 Appartements und mehreren Caravanstellplätzen eine beliebte Unterkunft. Sowohl Reisende, die gern eine Rundumversorgung genießen, als auch Selbstverpfleger fühlen sich hier wohl. Das resorteigene Restaurant Seeperle lädt zur kulinarischen Reise in die sächsisch-regionale und die internationale Küche ein. Neben saisonalen Fleisch- und Fischgerichten sowie vegetarischen Variationen lassen sich hier auch süßer Kuchen, leckere Eisbecher und Event-Specials wie Kabarettabende, Zaubershow und diverse Brunch-Veranstaltungen genießen.

## WELLNESS AM SEE

Zu den besonderen Highlights des Seeparks Auenhain gehört die Wellnessoase „Haus Seestern“ mit verschiedenen Themensauen und einem Indoor-Pool, welche auch Besuchern offenstehen. Großzügige Relaxbereiche zum Entspannen, der hauseigene Fri-



Im Ferienpark mit See vor der Nase möchte man länger bleiben

seur und nicht zuletzt ein mobiles, buchbares Wellness-Arrangement vervollständigen das Angebot und sorgen so für ein „Rundum-Wohl-Gefühl“. Auch die kleinen Mitreisenden kommen auf ihre Kosten: Im Kinderhaus Seepferdchen warten viele tolle Spielsachen zum Spielen, Basteln, Toben und Lachen. Auch eine Kinderbetreuung kann vor Ort in Anspruch genommen werden. Nicht umsonst trägt der Seepark Auen-

hain das Zertifikat „Familienurlaub in Sachsen“ für besondere Familienfreundlichkeit.

## AKTIV ENTSPANNEN

In zehn Gehminuten ist man am Strand des Markkleeberger Sees. Der Seepark Auenhain ist damit ein idealer Ausgangspunkt einerseits für die Erkundung der pulsierenden Messemetropole Leipzig für diejenigen, die sich tagsüber ins Großstadtgetümmel, aber nachts in ruhige Betten werfen wollen. Und andererseits zur Entdeckung des südlichen Leipziger Neuseenlandes, das neben dem Markkleeberger See noch weitere abwechslungsreiche Gewässer bereithält. Von hier aus bricht man auf zu Wanderungen und Radtouren. Fahrräder und E-Scooter werden einfach vor Ort ausgeliehen. Diverse Wassersportangebote dürfen an einem der beliebtesten Seen rund um Leipzig nicht fehlen.

Seepark Auenhain  
info@seepark-auenhain.de  
seepark-auenhain.de



Perfekt geplante Abenteuer mit ganz viel Natur in der Region Leipzig



Foto: Philipp Kretschmer

## REISEANGEBOTE

## Kurzurlaub am Wasser

KURZURLAUB ZU ZWEIT  
Neuseenland & Bergbautradition

## Leistungen

- 2 Übernachtungen inkl. Frühstück
- Eintritt in den Bergbau-Technik-Park
- 2-stündige Schifffahrt auf dem Störmtaler See
- 1 Tag Leihfahrrad

ab 235 € p.P.

## Infos &amp; Buchung

T: 0 341 / 710 42 75, incoming@ltm-leipzig.de  
leipzig.travel/reiseangebote

FAMILIENURLAUB WASSERSPASS  
Leipziger Neuseenland & Mulde

## Leistungen

- 2 Übernachtungen Seepark Auenhain
- Eintritt in den Kletterpark am Markkleeberger See
- Bootsausleihe für individuelle Paddeltour auf der Mulde

ab 239 € p.P.

## Infos &amp; Buchung

T: 0 341 / 710 42 75, incoming@ltm-leipzig.de  
leipzig.travel/reiseangebote

## MARKKLEEBERG

## Maritime Vielfalt

Im Herzen des Leipziger Neuseenlandes gelegen, kommen Sportliche in Markkleeberg bei Aktivitäten wie Kanutouren, Segeln, Windsurfen oder Stand-Up-Paddling am Cospudener und Markkleeberger See in den Genuss einer einzigartigen Wasserlandschaft. Auch bei ausgedehnten Rad- und Wandertouren begibt man sich auf Entdeckungskurs durch die ehemalige Tagebauregion und erkundet Ausflugsziele wie den Bergbau-Technik-Park. Der Kletterpark, die Adventure-Golf-Anlage und der Kanupark sorgen zusätzlich für abenteuerlichen Spaß inmitten der naturnahen Seenlandschaft. Kulturinteressierten empfiehlt sich ein Spaziergang zum idyllischen agra-Park, der sich ideal mit Ausstellungsbesichtigungen im Weißen Haus oder im Deutschen Fotomuseum verbinden lässt. Abschließend klingen eindrucksvolle Tage beim Flanieren entlang des Zöbigger Hafens, der Uferpromenaden und naturbelassener Strände aus.

Tourist-Information Leipziger Neuseenland & Stadt Markkleeberg

T: 0 341 / 33 79 67 18  
leipzigerneuseenland.de | markkleeberg.de



Foto: Philipp Kretschmer



Foto: Sylvio Dittlich, Leipzig Tourismus und Marketing

Mit der Tourist-Info ist Markkleeberg der Anlaufpunkt im Leipziger Neuseenland

Der Kanupark Markkleeberg ist eine der modernsten Wildwasseranlagen in Europa und technisch vergleichbar mit den Olympiastrecken in Sydney, London und Tokio.

Auf der Wildwasser-Anlage in Markkleeberg im Süden von Leipzig werden seit 2007 nicht nur diverse Rafting- und Kajak-Abenteuer angeboten, auch Wellensurfen ist hier möglich. Wer nach Action in der Region Leipzig sucht, kommt am Wildwasser-Rafting nicht vorbei. Mit einem Schlauchboot geht es rasant durch die Fluten und Walzen des Kanuparks – Spaß und Nervenzitler sind garantiert! Dieser Wassersport bedarf keiner Vorkenntnisse und ist für alle ab 12 Jahren geeignet.

## REISSENDES NASS

Für noch mehr Adrenalinkick sorgen DUO-Rafting im Canadier und Hydrospeed. Beim besonders intensiven Wildwasser-Erlebnis DUO-Rafting wird ein Schlauch-Canadier durch die reißende Strömung des Kanuparks gesteuert. Mit an Bord ist ein erfahrener Raftguide. Anders als beim Hydrospeed, bei dem man sich allein mit einem Bob



Wildwasser-Rafting und Wellenreiten im Flachland – im Kanupark Markkleeberg kein Problem



Foto: Franz Arjhan

## ADRENALINKICK GARANTIERT

## Wildwasser hautnah

Paddelfreunde und Wellenreiter aufgepasst: Im Kanupark am Markkleeberger See lässt sich was erleben!

SERVICE-TIPPS  
KANUPARK  
MARKKLEEBERG

Happy Rafting-Days  
Wildwasser-Rafting ist  
mittwochs und freitags  
14 % günstiger

Kanu-Slalom-  
Meisterschaften  
vom 29.9. bis 1.10.  
im Kanupark

ausgestattet mit vollem Körper-einsatz in die Fluten stürzt. Beim Wildwasser-Kajak können sich die erfahrenen Paddler austoben.

FÜR PROFIS  
UND ANFÄNGER

Anfänger lernen in der Kajak-Schule das Wildwasser-Paddeln. Der „Surfspot Kanupark“ lockt zu einem Ritt auf der stehenden Welle: Angeboten werden Kurse im Wellensurfen und Bodyboarden sowie Zeiten für geübte Wellenreiter.

## STARK IM TEAM

Für alle, die sich ruhiger und gemeinschaftlich durchs Wasser bewegen wollen, stehen im Kanupark ein Drachenboot und ein Mannschafts-Canadier für eine Erkundung des Markkleeberger Sees bereit. Wer schon einmal im Team-Boot unterwegs war, weiß, dass das gemeinsame Paddeln ungemein zusammenschweiß. Für das leibliche Wohl sorgt die KANU Wildwasser-Terrasse.

Kanupark Markkleeberg  
Wildwasserlehre 1  
04416 Markkleeberg OT Auenhain  
T: 0 342 97 / 1412 91  
info@kanupark-markkleeberg.com  
kanupark-markkleeberg.de



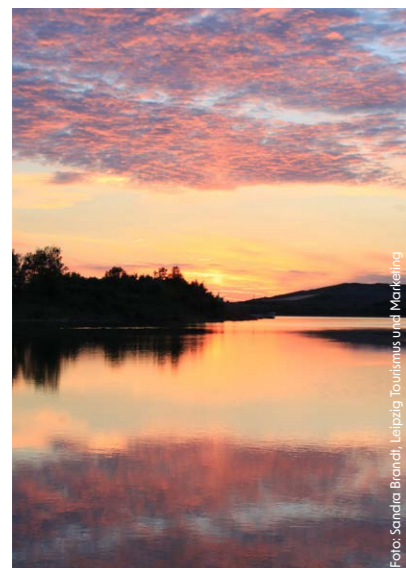
## PERSONENSCHIFFFAHRT

Schiff  
ahoi

Das Fahrgastschiff „MS Wachau“ fährt mehrmals täglich in zwei Stunden um den Störmthaler See. Vom Schiff aus lässt sich die VINETA, das schwimmende Bauwerk, besonders gut bewundern. Eine weitere sichtbare Attraktion ist der Bergbau-Technik-Park, der mit seinem gigantischen Schaufelradbagger noch heute an die Bedeutung der Industriekultur für die Region Leipzig erinnert. Mehrere Anlegestellen ermöglichen einen Zu- oder Ausstieg.

Mit der „MS Markleeberg“ erkunden Sie stündlich den benachbarten Markleeberger See, der dank abwechslungsreicher Strände, naturbellener Uferbereiche und glasklarem Wasser äußerst beliebt ist. Die einstündige Seerundfahrt macht einen Zwischenstopp an der Wildwasserstrecke „Kanupark“. Die Schiffe sind barrierefrei zugänglich, auch Fahrräder dürfen mit an Bord. Da auch Hunde willkommen sind, wird die Schifffahrt ein Erlebnis für die ganze Familie.

**Personenschifffahrt  
im Leipziger Neuseenland**  
T: 0 341 / 337 97 42  
personenschifffahrt-leipzig.de



Immer eine gute Idee: Perspektivwechsel bei einer Schifffahrt



Allround-Talent Kulkwitzer See: Auch unterhalb der Wasseroberfläche gibt es viel zu entdecken

## KULKWITZER SEE

## Glasklares Wasser

Der „Kulki“, wie er liebevoll genannt wird, wurde bereits in den 1970er-Jahren aus einem Braunkohletagebau geflutet und war damals einer der ersten Tagebauseen des Leipziger Neuseenlandes. Er besticht durch seine hervorragende Wasserqualität und die gute Anbindung an das Leipziger Stadtzentrum. Das glasklare Wasser macht den Kulkwitzer See zu einem der beliebtesten Tauchreviere Deutschlands. Drei Taucheinstiege, teilweise mit Unterwasserplattformen und versunkenen Objekten, locken Taucher aus aller Welt. Eine

Wasserskianlage, Bootsverleihe und verschiedene Gastwirtschaften runden das Freizeitangebot ab. Wer ein paar Tage länger bleibt, bucht im idyllischen Ferienresort direkt am Wasser seinen Stellplatz auf einem der schönsten Campingplätze des Leipziger Neuseenlandes oder übernachtet in den gemütlichen Schwedenhäusern.

**LeipzigSeen GmbH & mittelseen GmbH**  
Seestraße 1, 04207 Leipzig  
T: 0 341 / 71 07 70  
kulkwitzersee@leipzigseen.de



Heute ein Lieblingssee, damals noch Braunkohleabbaugebiet: der „Cossi“

## COSPUDENER SEE

## Mittelmeer-Flair

Am südlichen Stadtrand Leipzigs liegt der über 400 Hektar große Cospudener See. Das maritime Lebensgefühl und die exquisite Verkehrsanbindung haben ihn zum Publikumsmagneten des Leipziger Neuseenlandes werden lassen. Das Westufer und der Südzügel des Cospudener Sees bilden Naturrefugien, während Ostufer und Nordstrand mit Sandstränden im Zeichen des Wassersports stehen. Egal, ob Schwimmen, Segeln, Surfen oder Tauchen, für jede Leidenschaft ist etwas geboten. Wer gern mit Kanu & Co. unterwegs ist, kann direkt

vom nur sechs Kilometer entfernten Zentrum Leipzigs bis an den Cospudener See paddeln. 25 moderne Ferienwohnungen, die sich direkt im Hafen befinden, stehen für Ihren Urlaub bereit und lassen echtes Urlaubsfeeling aufkommen. Sie sind besonders bei Familien beliebt. Beim Urlaub zu zweit kommt man in einer schnuckeligen Kajüte unter.

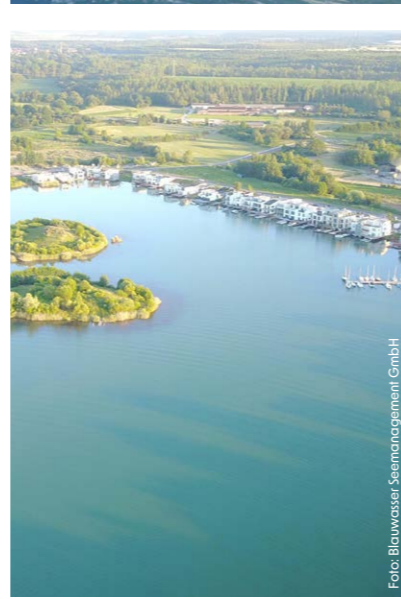
**Pierl GmbH & Co.**  
Hafenstraße 23, 04416 Markleeberg  
T: 0 341 / 35 65 10,  
cospudenersee@leipzigseen.de

## HAINER SEE

Maritime  
Lagune

Mit knapp 600 Hektar zählt der Hainer See zu einem der Großen im Leipziger Neuseenland. Reizvoll in eine grüne Umgebung eingebettet und nur ca. 20 Autominuten von Leipzig entfernt, bietet er neben Erholung auch vielfältige Wassersportmöglichkeiten. Das Alleinstellungsmerkmal des Hainer Sees ist die mit bunten Booten- und Ferienhäusern gesäumte Lagune Kahnsdorf. Entlang der 2 km langen Promenade lässt es sich gemütlich flanieren und gibt es allerlei zu entdecken. Im Hafen können neben Ruder- und Motorbooten auch Flöße für größere Gruppen ausgeliehen oder eine Quadtour um den See gebucht werden. Die verschiedenen Restaurants und Cafés laden zum Verweilen an der Wasserkante ein. Am Nordufer des Hainer Sees befindet sich ein idyllischer Campingplatz mit eigenem Badestrand. Wer Action mag, kann am Wake-Beach Wasserski oder auch Banana-Boot fahren. Ein Riesenspaß für Groß & Klein!

**Blauwasser Seemanagement GmbH**  
An der Lagune 17-23, 04575 Neukieritzsch  
T: 0 3433 / 260 60 00  
hainersee@leipzigseen.de



Mit knapp 600 Hektar ist der Hainer See einer der großen Seen rings um Leipzig

## FERIENRESORT

LAGOVIDA –  
Leben am See

Natürliche Idylle  
inmitten des Leipziger Neuseenlandes –  
nur 20 Minuten von Leipzig entfernt

Nehmen Sie sich eine Auszeit vom Alltag, getreu dem Wortlaut LAGOVIDA – Leben am See! Nur 20 Minuten vom Pulsschlag der Stadt Leipzig entfernt, bietet das 4-Sterne-Ferienresort eine natürliche Idylle inmitten des Leipziger Neuseenlandes. In dem sehr komfortablen Ferienresort genießen Sie von fast jeder Unterkunft garantiert Blick auf den Störmthaler See. Dies ist wohl einmalig in Sachsen.

Im Zentrum von LAGOVIDA bildet der Hafen eine reizvolle Kulisse und überzeugt als attraktiver Liegeplatz und Ausflugsziel. In der Casa Marina, dem eigenen Restaurant, stehen Ihnen ein breit gefächertes gastronomisches

Angebot sowie Übernachtungs- und Tagungsmöglichkeiten zur Verfügung. Auch unabhängig von einer Übernachtung ist die Casa Marina einen gastronomischen Besuch wert!

EINMALIG MIT  
SEEBLICK NÄCHTIGEN

Die komfortablen und partiell über dem Wasser stehenden 14 Hafenhäuser im Maisonette-Stil sowie die 23 Dünenhäuser Comfort mit offenem Wohn-/Essbereich, Seeterrasse und Sauna zeichnen sich durch den individuellen architektonischen Charme aus. Letztere sind mit einem direkten Zugang zum Wasser ausgestattet. Die neu entstandenen



Traumhaft maritim wie am Meer kann es auch an einem See sein – das LAGOVIDA ist ein gutes Beispiel dafür

5 Hafenapartments und 13 Ferienwohnungen sind großzügig und modern gestaltet. Moderne, geräumige Apartments mit vielversprechenden Namen wie „Piratennest“ oder „Leuchtturm“ sind besonders für Familien geeignet.

Und auch einen Wohnmobilstellplatz gibt es, welcher auf bis zu 45 befestigten Stellflächen einen einmaligen Blick und einen direkten Zugang zum Störmthaler See bietet. Auf Grund seiner Funktio-

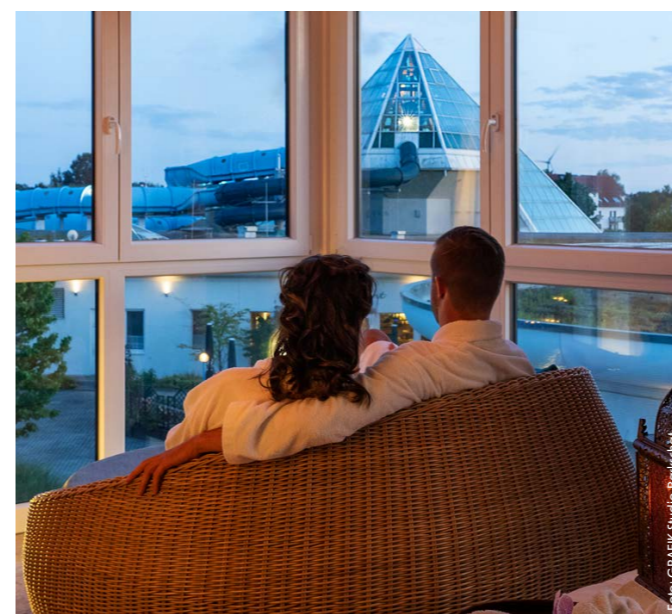
nalität zählt er zu den modernsten Wohnmobilstellplätzen der Region – jeder Stellplatz hat eigene Strom- und Wasseranschlüsse und es stehen darüber hinaus komfortable und barrierefreie Sanitärgebäude sowie Waschmaschinen und Wäschetrockner zur Verfügung.

**LAGOVIDA GmbH**  
Hafenstraße 1, 04463 Großpösna  
T: 0 342 / 06 77 50  
info@lagovida.de  
lagovida.de

UNGEWÖHNLICHE  
UNTERKÜNFTE

**Dünenhäuser Comfort**  
Nach dem Aufwachen die Zehen in den Sand stecken, denn vor der Terrasse ist Strand

**Hafenhäuser**  
Schweben auf zwei Etagen teilweise über dem Wasser – einzigartig



Bad Lausick ist einer von zwei Kurorten in der Region Leipzig.

## ERLEBNISBAD-RESORT

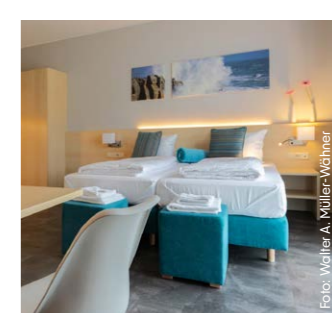
Entspannen  
im RIFF Resort

Im Kurort Bad Lausick kommen  
Wellness, Erlebnisbaden und Erholen  
an einem Ort zusammen

Das Thema Gesundheit prägt die sächsische Kleinstadt Bad Lausick seit langer Zeit. 1820 wurde erstmals Heilwasser beim Braunkohleabbau gefunden und damit die Entwicklung zum Kurort eingeleitet. Noch heute spielt das Heilwasser in Bad Lausick eine wichtige Rolle, es kommt als Thermalwasser aus 1.300 Metern Tiefe.

FAMILIEN  
BESONDERS WILLKOMMEN

Ein Aufenthalt steht demnach ganz im Zeichen der Gesundheit und des Wohlbefindens. Das RIFF Resort ist da die ideale Adresse für all jene, die sich nach einem Rundum-Erholungspaket sehnen. Das moderne, familienfreundliche und klassifizierte 3-Sterne-RIFF Resort bietet eine Vielzahl an Übernachtungsmöglichkeiten für jeden Bedarf und ist ganz auf individuelle Wünsche ausgerichtet: Ob Ferienwohnungen für 1-2 oder bis zu 4 Personen, Wohlfühl-suiten für bis zu 5 Personen oder die klassischen Doppelzimmer. Sie haben die Wahl zwischen Selbstverpflegung in der komplett ausgestatteten Küche oder einem Rundum-Verwöhn-paket mit einem reichhaltigen



Das RIFF Resort ist eine Reise der Erholung wert

WELLNESS  
KOMBI-ANGEBOTE

**RIFF-Vital-Tage**  
2 ÜN inkl. Frühstück, 1 Abendessen, Rückenmassage, Dampfbad – ab 198 € p.P.

**Familienzeit!**  
2 Erw. + 2 Kinder, 2 FeWo-ÜN, 1 Abendessen, Massage u.a. – ab 300,50 € p.E.

Frühstücksbuffet oder Halbpension. Auch Wellness und Wasserspaß kommen nicht zu kurz, denn der hauseigene Wellnessbereich des RIFF Resort wartet mit einem vielseitigen Angebot an Anwendungen und Arrangements auf, von klassischen Massagen und Körperpackungen bis hin zu exklusiven und privaten Paarbehandlungen.

Das benachbarte Kur- und Freizeitbad RIFF ist schnell und wetterunabhängig über den Bademantelgang erreichbar. Mit Strömungskanal, Rutschen, Whirlpools, Saunagarten, Kleinkind- sowie extra tiefem Sprungbecken ist für jeden das passende dabei. Natürlich findet man im RIFF auch das Thermalwasser in einem Trinkbrunnen wieder. Und das Beste: Der Eintritt ist bereits im Übernachtungspreis enthalten.

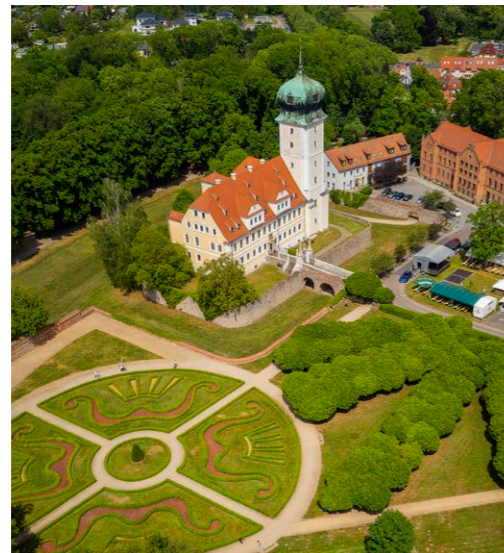
**RIFF Resort Bad Lausick**  
Am Riff 4, 04651 Bad Lausick  
T: 0 34345 / 715 71  
info@riff-resort.de  
riff-resort.de



**H**aben Sie schon mal von den Schildbürgern gehört? Diese vermeintlich einfältigen Dorfbewohner des fiktiven Ortes Schilda, die allerhand Dummheiten, die Schildbürgerstreiche, begehen? Man sagt ihnen nach, dass deren Geschichte ihren Ursprung in der Stadt Schildau hat. Für das Wandeln auf den Spuren bekannter Persönlichkeiten in der Region Leipzig ist demnach das einzigartige Schildbürgermuseum Schildau ein sehr guter Anfang.

#### MARTIN LUTHER & JOACHIM RINGELNATZ

Fortsetzen lässt es sich wunderbar mit Katharina und Martin Luther, die hier viele Spuren hinterlassen haben: Sei es die Klosterkirche Nimbschen in Grimma, aus der die ehemalige Nonne Katharina von Bora flüchtete, Torgau mit der Katharina-Lutherstube, in der sie als Witwe Martin Luthers verstarb, das Lutherzimmer im Stadtgut Leisnig, das sich in einer neuen Dioramen-Ausstellung seinem Leben und Wirken widmet oder aber der Lutherweg Sachsen mit Wohn- und Wirkungsstätten des großen Reformators.



Ideale Ausflugsziele für Neugierige: Barockschloss Delitzsch und Stadt- und Museumshaus Waldheim



Foto: Sylvio Dittich

#### KULTURVIELFALT

## Auf Zeitreise in der Region

Große Persönlichkeiten, großartige Instrumente, berührende Musik & Jahrmillionen alte Schätze der Erde

#### TOP 3 KULTUR HIGHLIGHTS

**Burgen & Schlösser**  
Mehr als 20 altehrwürdige Gemäuer gibt es zu bestaunen

**BurgenLandKlänge**  
Veranstaltungsreihe an außergewöhnlichen Orten

**Faszination Orgel**  
Verborgene Schätze bedeutender Orgelbaumeister

**Mehr Infos**  
leipzig.travel/museen  
leipzig.travel/burgen  
leipzig.travel/burgenlandklaenge  
faszination-orgel.de

In Wurzen ist man ganz besonders stolz auf den Sohn der Stadt Joachim Ringelnatz. Sein Geburtshaus wurde jüngst saniert und sollte unbedingt zusammen mit dem Ringelnatzpfad, der getreu dem Schaffen von Ringelnatz Lyrik, Kunst und Musik miteinander vereint, besucht werden – vielleicht zum Ringelnatzsommer vom 4. bis 13. August?

#### MUSIKALISCHER GENUSS

Museumsliebhaber finden in der Region Leipzig noch viele weitere historische, archäologische und regionalgeschichtliche Schätze, schließlich haben u.a. Supervulkanismus und Industriekultur die Landschaft maßgeblich geprägt.

Aber auch der Musikkultur wird hier leidenschaftlich nachgegangen und wenn im Rahmen der BurgenLandKlänge Konzerte z. B. an den zahlreichen Burgen und Schlössern gespielt werden oder Sie die Klangvariationen hiesiger Orgeln bestaunen, kommen Sie in den umfangreichen Genuss der kulturellen Bandbreite.



Malerisch: Torgau liegt unmittelbar an der Elbe

#### TORGAU

## Geschichte voller Leben

In diesem Jahr feiert die schöne Renaissancestadt 1050-jähriges Jubiläum. Feiern Sie mit!

**A**ls „Torgowe“ erstmals im Jahr 973 urkundlich erwähnt, einst Fischerdorf und später kursächsische Landeshauptstadt, gilt Torgau heute als eine der schönsten Renaissancestädte Deutschlands. Mehr als 600 Einzeldenkmäler vorwiegend aus der Renaissance sind in der Altstadt zu finden. Sie künden von Torgaus Blütezeit als Residenz im 16. Jahrhundert. Damals war Torgau das politische Zentrum Sachsens und fast so groß wie Dresden!

#### KULTUR AN JEDER ECKE

Schloss Hartenfels, das am besten erhaltene Schloss der deutschen Frührenaissance, gilt als das schönste dieser Zeit. Sein Großer Wendelstein, eine Meisterleistung der Architektur, dominiert den imposanten Innenhof. Die drei lebenden Bären im Schlossgraben begeistern große und kleine Besucher.

Entlang des Museumsplades kann man die Stadtgeschichte kurzweilig erkunden. Und Torgau ist voll davon – neben Martin und Katharina Luther haben auch Lucas Cranach, Kaiser Karl V., Heinrich Schütz und Napoleon große Spuren in der Stadt hinter-



Foto: Jaki Bracka



Kultur erlebt man in Torgau noch heute – sie macht auch Kindern Spaß

lassen. Viele Museen und Ausstellungen sind auf Familien und kleine Entdecker eingestellt, die auch in der neuen Jugendherberge mit ihren Familienzimmern direkt am Schloss willkommen sind. Von hier ist es nicht weit bis zum Aquaviva Sport- und Freizeitbad, zum Spiel- und Sportpark und dem Streichelzoo auf dem ehemaligen Landesgartenschau Gelände. Torgau liegt idyllisch inmitten der Elbauen-

landschaft und ist umgeben von weitreichenden Wald- und Heidegebieten. Ob Vogelbeobachtung, Radtour oder Wanderung, Wellness oder Wasserspaß, alles ist hier möglich! Entdecken, erleben und genießen Sie Torgau: Die sächsische Perle an der Elbe.

#### STADTJUBILÄUM

Die Stadt Torgau feiert 1050 Jahre Ersterwähnung und macht 2023 damit zu einem Jubiläums- und Festjahr.

Zwischen Juni und September werden viele Facetten der Stadtgeschichte erlebbar. Den Auftakt des Jubiläumsjahres bildet die Aufführung der Oper „Dafne“ von Heinrich Schütz am 4. Juni durch die Internationale Sächsische Sängerkakademie in Kooperation mit der Hochschule für Musik und Theater „Felix Mendelssohn Bartholdy“ Leipzig und der Stadt Torgau. Ein besonderer Höhepunkt wird die Festwoche vom 18. bis 24. September mit Lichtkunst, Fürstenhochzeit und einem Festumzug.

**Torgau-Informations-Center**  
Markt 1, 04860 Torgau  
T: 0 34 21 / 701 40  
info@tic-torgau.de  
tic-torgau.de



#### OSCHATZ

## Gewichtige Stadt

**W**ussten Sie, dass Oschatz das einzige Waagenmuseum in Mitteleuropa besitzt? Das grüne Städtchen im Herzen von Sachsen bietet vielfältige Freizeitmöglichkeiten für alle Generationen: Erkunden Sie es bei einem Stadtbummel, entdecken Sie die Geschichte im Stadt- und Waagenmuseum oder der historischen Türmerwohnung im Südturm der St. Aegidien-Kirche, genießen Sie die freie Zeit im O-Schatz-Park, dem eintrittsfreien Familien-, Tier- und Freizeitpark, oder fahren Sie mit der Döllnitzbahn auf schmaler Spur durch idyllische Landschaft. Das Europäischen Jugendcamp bietet Familien und Freunden direkt neben der Freizeiteinrichtung Platz den perfekten Übernachtungsort. Die Nutzung der Wasserlandschaft ist inklusive. Nach dem Austoben im Wasser empfiehlt sich ein entspannter Besuch im Saunadorf mit 6 Saunen, Dampfbad und großem Saunagarten. Oder wie wäre es mit einem Kegelaabend?

**Oschatz-Information**  
Neumarkt 2, 04758 Oschatz  
T: 0 34 35 / 97 01 42  
oschatz-erleben.com



Tradition, Industriekultur, Geologie, Natur – all das verbindet die Döllnitzbahn



Foto: Christian Hübler Fotografie

#### DÖLLNITZBAHN

## Sommer mit Volldampf

**I**m Norden von Sachsen, direkt an der ersten deutschen Fernbahn zwischen Leipzig und Dresden, beginnt in Oschatz die Strecke des „Wilden Robert“, wie die Döllnitzbahn liebevoll genannt wird.

Seit 135 Jahren sind die Züge der Schmalspurbahn entlang des Flüsschens Döllnitz unterwegs. Die Fahrt führt vorbei an der historischen Altstadt von Oschatz, passiert den O-Schatz-Park, bevor es durch die Wiesen- und Auenlandschaften des Döllnitztals geht. In Mügeln erreichen Sie den ehemals größten Schmalspurbahn-

hof Deutschlands. Es bleibt Zeit für eine Rast und die Erkundung des Bahnhofs, der das Geoportal „Erlebniswelt Kaolin“ beheimatet und die Industriekultur der Region Leipzig einführt. Ein offener Aussichtswagen, der bei Sommerwetter eingesetzt wird, macht die Fahrt mit „Cabrio-Feeling“ zu einem unvergesslichen Nostalgie-Sommererlebnis.

**Döllnitzbahn**  
Bahnhofstraße 6, 04769 Mügeln  
T: 0 34 36 2 / 32 3 4 3  
doellnitzbahn.de



Verwünschtes Jagdschloss mit bewegter Vergangenheit: Schloss Hubertusburg Wernsdorf

#### SCHLOSS HUBERTUSBURG WERNSDORF

## Museum der Erinnerungen

**E**s gilt als eines der größten europäischen Jagdschlösser des 18. Jahrhunderts und wurde im Auftrag Augusts des Starken errichtet. Doch der Traum des Rokokos währte nur wenige Jahre, Krieg und Plünderung beendeten ihn jäh.

Das Hauptgebäude des Schlosses ist jedoch voller Erinnerungen an die Menschen der letzten Jahrhunderte. Bis heute können die Schicksale von Patienten, Inhaftierten und Bewohnern authentisch nachempfunden werden. Die aktuelle genre- und epochenübergreifende

Schau der Staatlichen Kunstsammlungen Dresden präsentiert dabei verschiedene Facetten des Erinnerns: Wie fühlt es sich an, wie können Erinnerungen bewahrt werden? Was brauchen wir, um überhaupt erinnern zu können? Kunstwerke aus Vergangenheit und Gegenwart zeigen Wege und ganz persönliche Antworten auf Formen von Erinnerungen.

**Vergissmeinnicht – Museum der (un)entdeckten Erinnerungen**  
14.5. – 24.9.2023, Do – So 10 – 17 Uhr  
www.skd.museum/hubertusburg

#### SCHLOSS HARTENFELS

## Geschichte und Märchen

**G**ebaut als architektonisches Manifest der Reformation, strahlt Schloss Hartenfels noch heute zeitlose Schönheit aus. Die Schlosskapelle gilt als erster protestantischer Kirchenneubau weltweit und wurde 1544 von Martin Luther persönlich geweiht. Im April 1945 trafen sich in der Nähe des Schlosses die sowjetischen und amerikanischen Soldaten und besiegelten symbolisch per Handschlag das Ende des 2. Weltkrieges.

Im Innern erzählt neben weiteren Attraktionen eine multimediale Ausstellung die Geschichte von Schloss Hartenfels und lässt den Alltag in den turbulenten Zeiten der Reformation lebendig werden. Der Bärengraben mit den Braunbären Jette, Bea und Benno ist beliebter Anziehungspunkt und die Aussichtsplattform auf dem Hausmannsturm bietet einen grandiosen Blick über die Stadt Torgau und die weite Elblandschaft. In diesem Jahr lockt die Sonderausstellung „Dornröschen. Das Märchenschloss im Blütenraum.“

**Schloss Hartenfels Torgau**  
T: 0 34 21 / 7 58 10 54  
schloss-hartenfels.de

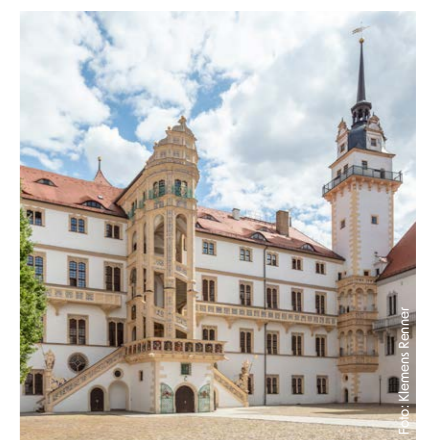


Foto: Wikimedia Commons



Foto: Renée Westhoff

Die aktuelle Ausstellung heißt „Dornröschen. Das Märchenschloss im Blütenraum.“



Füllt schon von Weitem ins Auge: die beeindruckende Kirche St. Aegidien



Von wegen verstaubt: Alles wird durch moderne Technik wieder lebendig, z. B. bei der interaktiven Schnitzeljagd auf Burg Kriebstein

## SCHLÖSSERLAND SACHSEN

## Multimedial, digital, interaktiv

Die schönsten Burgen und Schlösser in der Region Leipzig lassen sich nicht nur real, sondern auch multimedial erkunden

**B**esuche in den Schlössern, Burgen und Gärten Sachsens werden jetzt noch schöner, denn neben aufregenden Erlebnissen und interaktiven Spielstationen vor Ort wird auch die neue interaktive App „Schlösserland erleben“ zum persönlichen Begleiter und Guide. Zu jedem der über 50 Schlösser, Burgen und Gärten bietet die App spannende Inhalte wie Mini-Games, Rätsel und 360-Grad-Touren. Begleiten Sie das Dienstmädchen Hermine auf der Burg Kriebstein bei einer interaktiven Multimediatour und erfahren Sie mehr über die Geheimnisse der ehemaligen Bewohner. Platzieren Sie den virtuellen Avatar von Elisabeth von Rochlitz direkt im Schloss Rochlitz oder hören Sie zu, wenn auf Burg Gnadstein das Gemälde des Ritters Heinrich Hildebrand sprechen lernt. Also: Worauf warten Sie noch? App laden, Ausflug planen und das Schlösserland Sachsen erleben!

## GAMIFICATION-SPASS

Mit spannenden Rätseln die schönste Ritterburg Sachsens kennenlernen? Auf Burg Kriebstein wird diese Fantasie Realität. Es wartet eine interaktive Schnit-

zeljagd durch die mittelalterlichen Gemäuer. Mit einer Vielzahl von unterschiedlichen Mini-Spielen werden alle Winkel der Burg Kriebstein erkundet, das garantiert einen ereignisreichen Ausflug. Dabei werden Geschicklichkeit, Kombinationsfähigkeit, Kreativität und Spürsinn auf die Probe gestellt. Spiel und Spaß für die ganze Familie sind da vorprogrammiert!

Bereit für eine spektakuläre Schatzsuche? Dann auf zur familienfreundlichen zertifizierten Burg Mildenstein! Hausmeister Herbert hat bei der Ausgrabung von einem Skelett in der Nähe der Burg geheime Hinweise von Wilhelm



Auf Burg Gnadstein lässt sich die ritterliche Lebenswelt nachempfinden

dem Einäugigen gefunden. Diese sollen zu einem versteckten Schatz führen. Was sich wohl dahinter verbirgt? Ein einzigartiges Abenteuer mit Escape-Room!

NOCH MEHR SPIELE UND  
VIRTUAL REALITY

Auf Schloss Rochlitz und den Burgen Gnadstein und Mildenstein warten interaktive Spielstationen auf abenteuerlustige Gäste. Hier können Sie sich virtuell beim Lanzenstechen messen, Schwarzpulver mischen, ein Schwert schmieden, Ihre Schießkünste an der Armbrust ausprobieren oder beim historischen Let's Dance mit mit-

telalterlichen Tanzschritten gegeneinander antreten. Mitspielen und Erleben sind ausdrücklich erwünscht!

Eine Zeitreise durch die Geschichte von Schloss Rochlitz erleben? Kein Problem: Wer die VR-Brille in der Hauptmannstube aufsetzt, kann sich mit den Augen durch verschiedene historische Epochen navigieren. Der sanierte Raum wird so dank moderner Technik lebendig und offenbart die bewegte 800-jährige Baugeschichte des Schlosses.

Übrigens gibt es für Kulturliebhaber die schlösserlandKARTE, mit der Sie Sachsens schönste Schlösser, Burgen und Gärten 10 Tage oder 1 Jahr so oft besuchen können, wie Sie wollen und dabei bares Geld sparen: Alle Ausstellungen sind mit der schlösserlandKARTE kostenlos. Zwei Kinder bis 16 Jahre begleiten den Karteninhaber kostenfrei.

**Staatliche Schlösser, Burgen und Gärten Sachsen gGmbH**  
T: 0 351 / 563 91-1001  
service@schloesserland-sachsen.de  
schloesserland-sachsen.de



## BIEDERMEIERSTRAND

## Badestrand und Seebühne

Badelust, Kunst, Kultur und Kostüme der Biedermeier-Zeit leben am Schladitzer See wieder auf

**D**er 2007 gegründete Haynaer Strandverein hat es sich zur Aufgabe gemacht, am Haynaer Ufer des Schladitzer Sees, dem ehemaligen Braunkohltagelager Breitenfeld, eine einzigartige Kulturspielstätte zu betreiben.

## MEHR ALS 30 EVENTS

Jedes Jahr finden in der Spielsaison von Mai bis September über 30 abwechslungsreiche Veranstaltungen statt – von Tanz- und Theateraufführungen regionaler und überregionaler Ensembles, über Orchester- und Bandkonzerte unterschiedlicher Genres bis hin zu Akrobatik- und Zaubershow und

mehrtägigen Open Air Festivals. Eigenveranstaltungen mit historischem Flair ergänzen das Programm. Dabei wird die Biedermeierzeit (1815–1848) auf amüsante und unterhaltsame Weise vorgestellt und gezeigt, dass damals nicht alles Gemütlichkeit und Spießertum war.

Neben dem alljährlichen Biedermeierstrandfest im Juli und dem Erntedankfest im September lädt der Strandverein im Oktober zum gruseligen Halloweenfest und im Dezember zum stimmungsvollen Weihnachtsmarkt in authentischer Atmosphäre und mit selbstgemachten Produkten aus der Region ein.

Ab Sommer 2023 dürfen sich Besucher über zahlreiche Neue-



Ein Genuss für Auge und Ohr: Bei diesen Veranstaltungen ist ein spektakulärer Ausblick auf den Schladitzer See inklusive

rungen freuen: Nach einem umfangreichen Umbau stehen noch mehr Sitzplätze unter dem Dach der Seebühne, historische Badehäuschen am Seeufer für die Badegäste und kostenlose Ausstellungen zu den verschiedenen Facetten des Biedermeier zur Verfügung.

**Haynaer Strandverein e.V.**  
Mittelstraße 16, 04435 Schkeuditz  
Tickethotline: 0163 / 514 58 41  
info@biedermeierstrand.de  
biedermeierstrand.de

PROGRAMM  
HIGHLIGHTS EXKLUSIV FÜR SIE AUSGEWÄHLT

„Reise zum Mittelpunkt der Erde“  
5.8. Musical-Premiere

„ABBA The Ladies“  
6.8. Tribute-Show

„Sax on the Beach“  
13.8. Konzert mit „Die Sax'n“

„Der kleine Prinz“  
2.9. mit David Leubner in allen Rollen

„Klassik GALAni“  
3.9. Gala mit der Sächsischen Bläserphilharmonie

## STASI-BUNKER MACHERN

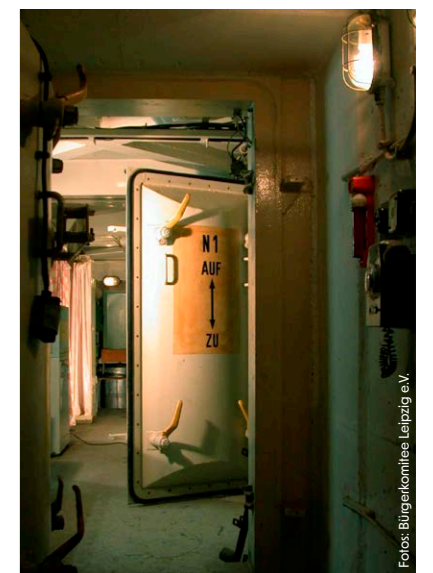
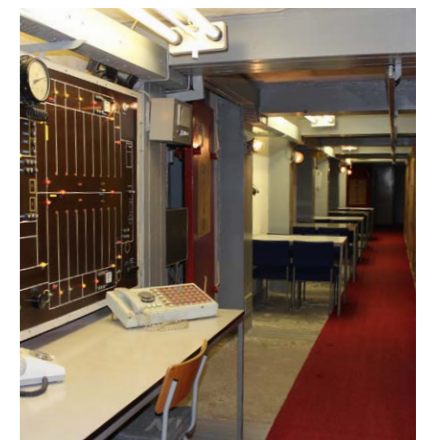
## Unterirdisches Museum

**E**twa 30 km östlich von Leipzig befindet sich inmitten des Naherholungsgebietes „Lübschützer Teiche“ bei Machern ein unterirdisches Museum der besonderen Art. Der ehemalige Stasi-Bunker wurde Ende der 1960er Jahre durch das Ministerium für Staatssicherheit gebaut und als Ferienanlage getarnt. Er sollte im Kriegsfall dem Leipziger Stasi-Chef und einem 100 Mann starken Führungsstab dienen, um ihre geheimpolitische Tätigkeit fortzusetzen.

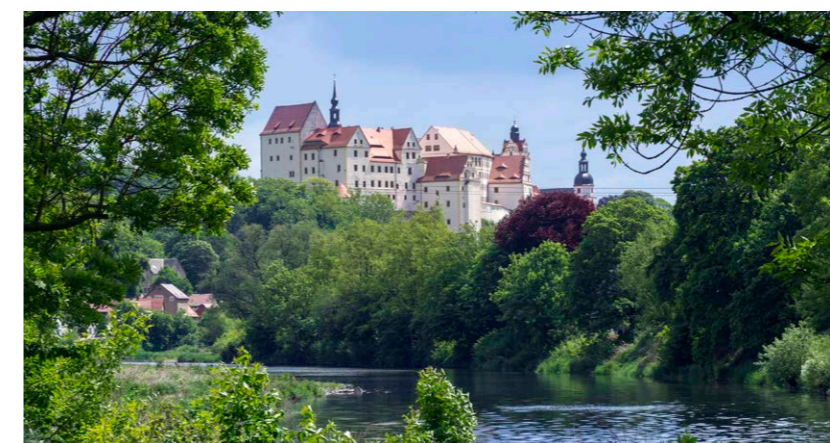
Der Bunker ist heute ein Museum. Bei einem Rundgang durch die original erhaltene Anlage werden interessante Details zur Baugeschichte sowie der Versorgungs- und Nachrichtentechnik erläutert. Darüber hinaus erfährt man etwas über die politischen Hintergründe und wie die Stasi das DDR-Regime schützen wollte.

Jedes letzte Wochenende im Monat werden von 13 bis 16 Uhr öffentliche Rundgänge angeboten und Gruppen können jederzeit weitere Termine vereinbaren.

**Museum im Stasi-Bunker Machern**  
Naherholungsgebiet Lübschützer Teiche,  
Flurstück 439, 04827 Machern  
runde-ecke-leipzig.de



Einblicke in den ehemals geheimen und original erhaltenen Stasi-Bunker



Schloss Colditz war ein Internierungslager während des 2. Weltkriegs

## COLDITZ

## Schloßstadt zum Verweilen

**C**olditz ist ein echtes touristisches Highlight in der Region Leipzig, direkt am Mulderadweg gelegen. Das Schloss Colditz mit seiner fast tausendjährigen Geschichte blickt auf wechselvolle Zeiten zurück. Es überragt hoch auf dem Felsen am Ufer der Zwickauer Mulde die Stadt und ist Hauptanziehungspunkt für Touristen aus der ganzen Welt. Das Wasserschloss Podelwitz liegt idyllisch an der Freiburger Mulde und ist beliebt bei Radfahrern, Wasserwanderern und Geschichtsentdeckern. Der Marktplatz mit original restaurierten Bürgerhäusern

und dem Renaissancerathaus von 1657 hat seinen eigenen Charme. Oberhalb des Marktplatzes ist die Stadtkirche St. Egidien neben dem Schloss zu sehen, die gemeinsam die Silhouette von Colditz bestimmen. Verschiedene Museen, wie das Dentalhistorische Museum oder das Museum Zschaadras können Gäste in Colditz besuchen.

**Gästezentrum im Schloss Colditz**  
Schlossgasse 1, 04680 Colditz  
T: 0 34 381 / 437 77  
colditz-erleben.com



Wunderbar wandern rings um die Burg Gnanstein im Kohrender Land

## DRAUSSEN AKTIV

## In der Natur unterwegs

Urwald in der Großstadt, Heide und üppige Flusslandschaften in der Region – wunderschöne Natur lädt zum Aktivsein ein

**W**ie ein grünes Band erstreckt sich der Auwald durch ganz Leipzig – er ist eines der größten Auwaldgebiete Mitteleuropas und beheimatet eine vielfältige Flora und Fauna, die in einigen Gebieten unter Naturschutz steht. In Führungen, Workshops und bei ausgiebigen Spaziergängen lässt sich der „Urwald mitten in der Stadt“ erleben. Ähnlich wie die Wasserstraßen verbindet auch er Leipzig mit der Region.

## WANDERN GEHT AUCH OHNE BERGE

Die Region Leipzig ist ein prächtiges Fleckchen Erde für den, der Erholung und Entspannung sucht und die Natur entdecken will. Herrliche Kiefern-, Misch- und Laubwälder, reizvolle Flusslandschaften und eine unberührte Tier- und Pflanzenwelt laden zum Verweilen ein. Hier lässt es sich mit unterschiedlich anspruchsvollen Touren sehr gut wandern, zum Beispiel im Naturpark Dübener Heide oder im Landschaftsschutzgebiet der Dahleener Heide. Bei Familien sind besonders die weitgehend flachen Rundwanderwege beliebt, weil sie meist kinderwagen- und laufdrahtauglich sind.

Und auch bei einer radelnden Erkundungstour erlebt man überraschende Vielfalt: Kilometerlange idyllische, teilweise thematische Radwege führen durch eine malerische Landschaft mit historischen Städten und beschaulichen Dörfern.

Weitere Infos zu den Freizeitmöglichkeiten & Broschüren unter [leipzig.travel/aktiv](http://leipzig.travel/aktiv) [leipzig.travel/prospekte](http://leipzig.travel/prospekte)



Grimma liegt an der Vereinigten Mulde und bietet sich für Übernachtungen an

## MULDERADWEG

## 3 Routen, 2 Quellen, 1 Geheimtipp

**D**ie Mulde ist ein Fluss mit vielen Gesichtern und zwei Quellen, die ihre Umgebung schon seit dem Mittelalter prägt. Ihr westlicher Arm entspringt in Schöneck im Vogtland, in einer Höhe von 770 Metern und bildet hier die Zwickauer Mulde, die ihren Weg vom Vogtland aus durch das Erzgebirge weiter bis zur Leipziger Tieflandsbucht fortsetzt.

Die Freiburger Mulde, die im Erzgebirge in Tschechien entspringt, bildet den östlichen Muldearm. Folgt man der Freiburger Mulde führt sie einen durch die Region Leipzig, bis sie schließlich in Colditz mit der Zwickauer Mulde zur Vereinigten Mulde zusammenfließt und diese in Sachsen-Anhalt in Dessau-Roßlau in die Elbe mündet. So vielfältig wie der Fluss ist auch der ihm folgende Radweg. Die drei Muldeabschnitte mit einer

Gesamtlänge von knapp 400 km erlauben es, eine ganz individuelle Tour zu planen.

## EINZIGARTIGE TOUR

Die Strecke zwischen Roßwein und Grimma beispielsweise zeichnet sich durch zahlreiche Burgen und Schlösser aus, die erhaben hoch über dem Fluss thronen, aber auch durch hügelige und konditionell anspruchsvolle Strecken. Der letzte Streckenabschnitt der Zwickauer Mulde dagegen weist ein ausgeglicheneres Höhenprofil auf und belohnt den Radelnden mit dem Zusammenfluss beider Muldearme.

Tipps zur Routenplanung und zu Übernachtungsmöglichkeiten unter [mulderadweg.de](http://mulderadweg.de)

## INDUSTRIEKULTUR

## Kohle | Dampf | Licht | Seen-Radroute

**A**uf der Kohle | Dampf | Licht | Seen-Radroute fährt man auf den Spuren der Industriekultur. Sie verbindet die Lutherstadt Wittenberg in Sachsen-Anhalt mit dem Leipziger Neuseenland auf über 160 Kilometern. An ihr reihen sich erlebbare Meilensteine der Braunkohlegeschichte, die prägend für die Region Leipzig war, aneinander: Vom gigantischen erhaltenen Schaufelradbagger über die im ehemaligen Braun-

kohlegebiet künstlich angelegten Seen bis hin zum Braunkohlekraftwerk. Sie alle sind eine Pause wert. Die Route mit ihrer neuen Erweiterung im südlichen Leipziger Neuseenland gestaltet sich abwechslungsreich und besteht größtenteils aus asphaltierten Radwegen. Auf kurzen Wegabschnitten führt die Fahrt über Natur- und Sandwege.

Weitere Informationen [www.leipzig.travel/radfahren](http://www.leipzig.travel/radfahren) [www.kohle-dampf-licht-seen.de](http://www.kohle-dampf-licht-seen.de)



Dem Biber auf der Spur: Mit etwas Glück den hier heimischen Nager entdecken

## HEIDE-BIBER-TOUR

## Mit Billi Bockert auf Erkundungstour

**D**er Naturpark Dübener Heide, ein etwa 75.000 Hektar großes Gebiet, das als größtes zusammenhängendes Mischwaldgebiet in Mitteleuropa gilt, lädt Sie mit zahlreichen Ausflugszielen zum Wandern ein. Zum Beispiel auf dem 30 km langen Qualitätswanderweg Heide-Biber-Tour.

## NATURSCHÖNHEITEN ENTDECKEN

Die Heide-Biber-Tour verläuft zwischen den beiden Kurstädten Bad Dübener Heide in Sachsen und Bad Schmiedeberg in Sachsen-Anhalt. Als Qualitätswanderweg erfüllt er 32 festgelegte Qualitätsmerkmale. Auf der Strecke wechseln sich Wald und offene Heidelandschaften ab. Im Hammerbachtal können mit etwas Glück die Werke der Nager in Form von Biberbur-

gen und abgenagten Baumstämmen entdeckt werden. Neben einer reizvollen Natur und Landschaft bietet der Wanderweg aber auch in kultureller Hinsicht viel Interessantes.

Familiengerecht und speziell für Kinder konzipiert ist die 13 Kilometer lange Billi-Bockert-Tour vom Naturpark Haus Dübener Heide mit seiner multimedialen Ausstellung bis zur Köhlerei Eisenhammer, in dessen Nähe sich ein Biberbeobachtungsturm befindet. Billi Bockert, das Maskottchen des Naturparks Dübener Heide, begleitet große und kleine Wanderer und regt anhand von bunten Schautafeln zum Nachsehen und Entdecken an.

Weitere Informationen unter [leipzig.travel/aktiv](http://leipzig.travel/aktiv) [leipzig.travel/wandern](http://leipzig.travel/wandern)



Ob passionierter Kletterer oder neugieriger Einsteiger: Klettern ist in der Region Leipzig nicht nur etwas für Profis

## KLETTERN IM GEOPARK

## Das Urgestein hoch hinauf

Adrenalin und volle Konzentration am Fels – das geht auch ohne großes Gebirge

**I**n der Region Leipzig befindet sich mit dem Geopark Porphyryland ein Gebiet von besonderer geologischer Bedeutung.

Mehrere vulkanische Ausbrüche vor knapp 300 Millionen Jahren haben verschiedene Gesteinsarten entstehen lassen und die Landschaft geformt. Mancherorts lassen sich Porphyr und Kaolin entdecken. Etwa in Steinbrüchen, bei geführten Wanderungen oder aber beim Erklimmen der Steinwände aus Vulkangestein aus eigener Kraft. Ausgewählte Felswände sind als Klettergebiete ausgewie-

sen, an denen sowohl Kinder, Einsteiger als auch Profis trainieren können. Manche Kletterrouten erreichen sogar den höchstmöglichen Schwierigkeitsgrad in Sachsen und sind damit gute Schulen für alpine Herausforderungen.

## STEINWÄNDE BIS ZU 40 METER HOCH

Gerade weil es sich nicht um ein klassisches Gebirge handelt, ist das Klettern an den Hängen etwas Besonderes. Das Klettergebiet auf dem Rochlitzer Berg mit dem Seidelbruch und dem

Gleisbergbruch umfasst einen ganzen Klettergarten mit etwa 75 Routen. Durch seinen leichten Zugang und einer moderaten Höhe von zehn bis 12 Metern ist der Seidelbruch auch Familien mit Kindern zugänglich. Aber auch die Hohburger Berge mit den Steinbrüchen Gaudlitzberg und Holzberg erfreuen sich hoher Beliebtheit: Bis zu 40 Meter hoch lässt sich das Quarzporphyrgestein erklimmen.

Weitere Infos und Routenbeschreibungen unter [leipzig.travel/blog/klettern-in-leipzig-und-der-region](http://leipzig.travel/blog/klettern-in-leipzig-und-der-region)



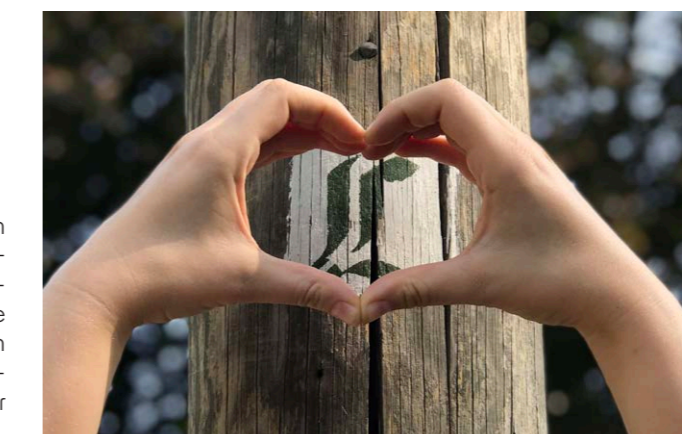
Von Nah und Fern eine Attraktion: die Giganten der Industriekultur



## LUTHERWEG

## Auf Luthers Spuren

**E**ntlang von 27 Stationen führt der Lutherweg Sachsen als spiritueller Rundwanderweg durch bedeutende Wohn- und Wirkungsstätten von Martin Luther und seinen Wegbegleitern in Sachsen, darunter Bad Dübener Heide, Grimma, Leisnig, Rochlitz und viele weitere Orte rings um Leipzig. Er lädt ein, innezuhalten und zur Ruhe zu kommen. Der Pilgerweg erstreckt sich über rund 550 Kilometer in der wunderschönen, vielfältigen Landschaft der Region Leipzig – vorbei an Kirchen, Schlössern,



Wandern mit einer Portion Geschichte: Der Lutherweg Sachsen

Burgen und Klöstern, durch einsame Heidelandschaften, entlang an Wäldern und Flüssen, mitten im Mutterland der Reformation, als welches Sachsen gilt. Umfassende Informationen

gibt Ihnen die Broschüre „Wandern auf dem Lutherweg Sachsen“ mit auf den Weg.

Kontakt [lutherweg-sachsen.de](http://lutherweg-sachsen.de) [leipzig.travel/prospekte](http://leipzig.travel/prospekte)

## REISEANGEBOT

## Aktiver Kurzurlaub

## RADFAHREN AN DER MULDE

Für alle, die neugierig geworden sind und die malerische Landschaft an der Mulde per Rad erkunden möchten, gibt es eine 3-Tages-Tour auf dem Mulderadweg.

## Leistungen

- 1 Übernachtung inklusive Frühstück in Döbeln
- 1 Übernachtung inklusive Frühstück in Colditz
- Eintritt in das Museum Schloss Colditz



Gemeinsam die Region Leipzig erradeln: Ein Abenteuer in der Natur

ab 159 € p.P.

Infos & Buchung  
T: 0 341 / 710 42 75  
[incoming@lm-leipzig.de](mailto:incoming@lm-leipzig.de)  
[leipzig.travel/reiseangebote](http://leipzig.travel/reiseangebote)



# GEWINNSPIEL & WELCOME-CARDS



Foto: LAGOVIDA

Auszeit Ahoi! Es winkt ein Familienurlaub mit Spaßgarantie

## Kurzurlaub in der Region Leipzig gewinnen!

### Gewinnspielfrage:

An welchem See im Leipziger Neuseenland liegt das Ferienresort LAGOVIDA?

**H**ier darf gespielt, gebadet und sich ausgiebig erholt werden. Aber: an welchem der zahlreichen Seen im Leipziger Neuseenland liegt eigentlich das LAGOVIDA mit seinen abwechslungsreichen Unterkünften?

Wenn Sie aufmerksam gelesen haben und die Antwort im Heft finden, schreiben Sie uns die Antwort mit dem Stichwort „TAGESSPIEGEL“ bis zum 9. Juni 2023 per Post oder E-Mail an:

Leipzig Tourismus und Marketing GmbH  
Abteilung Region  
Augustusplatz 9  
04109 Leipzig  
region.leipzig@ltm-leipzig.de



Foto: Sylvio Dittrich, Leipzig Tourismus und Marketing

Im Turmuhrenmuseum Naunhof bekommt man ein neues Gefühl für Zeit

Geben Sie bitte auch Ihre E-Mail-Adresse an, damit wir Sie im Falle eines Gewinns kontaktieren können. Die Gewinnspielbedingungen finden Sie unter: [leipzig.travel/gewinnspiel](http://leipzig.travel/gewinnspiel).

Unter allen Einsendungen wird ein Kurzurlaub verlost.

### IM KURZURLAUB SIND FOLGENDE ANGBOTE INKLUSIVE

2 x Übernachtungen im LAGOVIDA Familien-Appartement „Ankerplatz“ oder „Piratennest“ für 2 Erwachsene und bis zu 3 Kindern, inklusive Halbpension und Endreinigung

1 x Familienkarte Bergbau-Technik-Park

Turmuhrenmuseum Naunhof freier Eintritt

2 x Leipzig Regio Card-Jahreskarten für viele vergünstigte Eintritte und noch mehr schöne gemeinsame Erlebnisse

## Entdeckertickets für die Region Leipzig

Die schönsten Freizeitangebote und Ausflugsziele in Stadt und Region Leipzig erleben Sie mit der **Leipzig Regio Card** zum Vorzugspreis. Entweder ist die An- und Abreise per ÖPNV inkludiert oder Sie haben ein ganzes Jahr die Möglichkeit, die Region Leipzig jeden Tag aufs Neue zu entdecken und dabei zu sparen.

Über 160 Partner aus Leipzig und Region laden Sie ein, ihre Angebote mit der Leipzig Regio Card zum Vorzugspreis zu nutzen – von Kletterwald über Kanuverleih bis hin zu Schloss oder Zoo.

400 € können Sie insgesamt mit der Leipzig Regio Card sparen\*, ob beim Eintritt ins Museum, dem Ticket für die Schiffsrundfahrt oder beim Restaurantbesuch.

11.300 km<sup>2</sup> umfasst das Tarifgebiet des MDV, inklusive Stadtgebiet Leipzig, das Sie mit den Tages- und 3-Tages-Karten nutzen können. Günstiger kommen Sie nur zu Fuß von A nach B.

[leipzig-regio-card.de](http://leipzig-regio-card.de)

### TAGESKARTE



22 €  
Gültig für eine Person von 9 bis 4 Uhr des Folgetages

### 3-TAGESKARTE



48 €  
Gültig für eine Person von 9 des 1. bis 24 Uhr des 3. Tages

### TAGES-GRUPPENKARTE



58 €  
Gültig für bis zu 5 Erwachsene von 9 bis 4 Uhr des Folgetages

### 3-TAGES-GRUPPENKARTE



115 €  
Gültig für bis zu 5 Erwachsene von 9 Uhr des 1. bis 24 Uhr des 3. Tages

### JAHRESKARTE



20 €  
Gültig für eine Person vom 1. Nutzungstag für 1 Jahr (ohne ÖPNV)

\*Bitte beachten Sie die Gültigkeitsdauer der jeweiligen Tickets. Die Rabatte können einmalig beim Partner eingelöst werden.

### IMPRESSUM

Herausgeber Leipzig Tourismus und Marketing GmbH, Augustusplatz 9, 04109 Leipzig, T: 0 341/710 42 60, [info@ltm-leipzig.de](mailto:info@ltm-leipzig.de), [www.leipzig.travel](http://www.leipzig.travel)  
Titelbild Burg Mildenstein © Sylvio Dittrich Verantwortliche Redaktion Leipzig Tourismus und Marketing GmbH, Yvonne Almendinger Hinweis Es wird das generische Maskulinum verwendet, das ausdrücklich alle Geschlechter einbezieht. Produktion Verlag Der Tagesspiegel GmbH, Askaniischer Platz 3, 10963 Berlin Gestaltung Sonja Röhrig Projektmanagement Susan Conrad Druck Druckhaus Spandau Erscheinungstermin 19. Mai 2023



Diese Beilage wurde mitfinanziert durch Steuermittel auf Grundlage des von Abgeordneten des Sächsischen Landtages beschlossenen Haushalts.